

erflexion

macht räume sichtbar

statische farbverläufe boss orange, concept store, london

reflexion ag

hardturmstrasse 123
8005 zürich

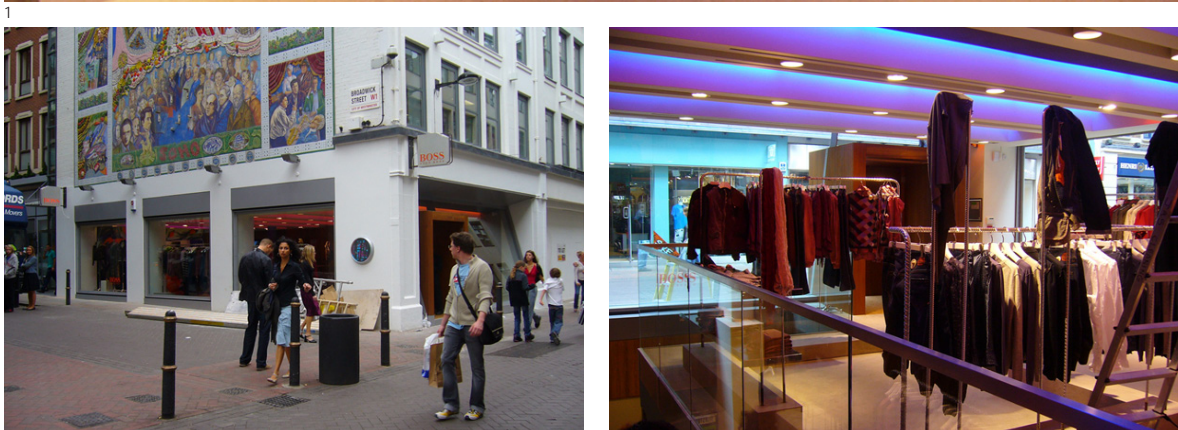
telefon 044 355 51 11
telefax 044 355 51 10

mail@reflexion.ch
www.reflexion.ch



Der zweigeschossige Verkaufsraum an prominenter Passantenlage, fällt durch seine expressive Deckenstruktur auf. Dekoration und Grundlicht zugleich, bietet der fix montierte Farbverlauf an, die sich je nach Blickrichtung von blau zu violett oder von orange zu rot verändert.

Bauherrschaft:
Hugo Boss AG
Architektur:
Liganova, Stuttgart
Eröffnung:
August 2006
Aufgabenbereich:
Gesamte Lichtplanung
Projektschwerpunkt:
Shop- und Displaybeleuchtung



- 1 Verkaufsraum, Farbverlauf von vorne nach hinten
- 2 Aussenansicht
- 3 Verkaufsraum, Farbverlauf von hinten nach vorne
- 4 Untere Verkaufsebene
- 5 Treppenraum
- 6 Accessoire-Wand